



Le Gardien de vos applications

Web – XML – Web Services

Protéger les applications pour protéger l'entreprise

Collecte d'information, aide à la décision, communication, commerce, consolidation financière... De plus en plus nombreuses et diversifiées, les applications sont devenues aujourd'hui le véritable relais de la stratégie des entreprises. Elles en sont les bras et les jambes, afin de concrétiser les plans d'actions, mais aussi les oreilles et les yeux, chargés de collecter l'information et de préparer les futures décisions.

Si une application s'arrête, c'est tout un pan d'activité qui s'arrête également. Si une application se trompe, ou est trompée, c'est toute la crédibilité de l'entreprise qui en est affectée.

Une relation de confiance

i-Sentry a été conçu comme un outil de production permettant d'encadrer le déploiement des applications, de contrôler leur utilisation et de garantir le respect des obligations de l'Entreprise. Ce rôle de gardien des applications que réalise i-Sentry, est une composante essentielle qui va permettre à toute organisation de disposer d'une architecture de déploiement applicatif



Bénéfices

- Sécurité
Protection contre les attaques connues et inconnues
- Conformité
Respect des réglementations
- Optimisation
Performance et disponibilité
- Flexibilité
Des applications faciles à déployer



sécurisé (Secure Web Enabled Delivery). Cette plateforme applicative s'avèrera être un outil puissant, tant pour assurer la satisfaction des utilisateurs, qu'ils soient employés, partenaires ou clients, que pour concrétiser les stratégies de l'Entreprise dans son activité quotidienne.

contact@bee-ware.net • www.bee-ware.net
FRANCE : +33 (0)1 41 03 14 83

À propos de Bee Ware :

Bee Ware est un éditeur spécialisé dans la sécurisation et l'optimisation des applications Web. Disponibles sous forme d'Appliance, les solutions Bee Ware garantissent à la fois les performances et la confiance permettant de bénéficier des technologies Web en toute sérénité.



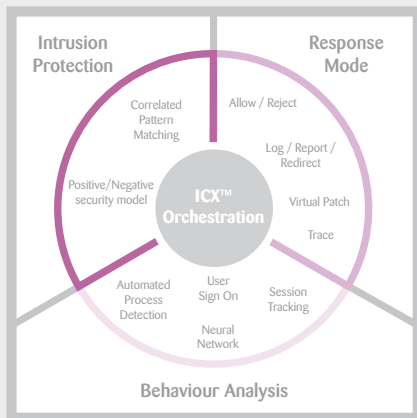


Technologie ICX™

- ICX est une intelligence d'analyse de Sécurité Web. Sa fonction est d'analyser l'utilisation d'une application sous l'angle de la sécurité, de classifier le trafic mis en œuvre, d'en détecter la dangerosité et d'appliquer ensuite le traitement approprié.
- ICX est constitué autour d'un centre d'orchestration qui va orienter et appliquer une analyse en fonction de critères contextuels.
- ICX orchestre un ensemble extensible d'algorithmes d'analyse :
 - Détection d'intrusion
 - White List - Black List
 - Pattern Matching
 - Analyse comportementale
 - Réseau de Neurones
 - Session Tracking
 - Cookie Poisoning
 - Dynamic White List (DWL)

Le mode de réponse le plus approprié est choisi à l'aide d'une représentation graphique matricielle familière à tous les administrateurs de règles de sécurité. ICX 2.0 supporte actuellement :

- Autorisation, Rejet, Redirection
- Ré-écriture de requête entrante ou sortante
- Emission de message d'erreur



Spécifications

- Gamme de 6 modèles selon performance
- Appliance format 1U ou 2U
- Reverse Proxy Cache sécurisé
- Accélération SSL Hardware
- Management Web (SSL)
- Supervision SNMP et Syslog

Fonctionnalités

Détection d'Attaques

Basé sur le moteur d'analyse ICX™
Identification des attaques connues et inconnues

Détection des robots

Détection des navigations automatisées

Web Services Security

Conformité XML et sécurité des Web Services

Web Site Profiling

Mise en place d'une politique de sécurité granulaire basée objets

Web Site Cloaking

Dissimulation de l'infrastructure applicative
Translation d'URL

Conformité réglementaire

Supervision du trafic sortant
Détection de chaînes de caractères suspects

Accélération SSL

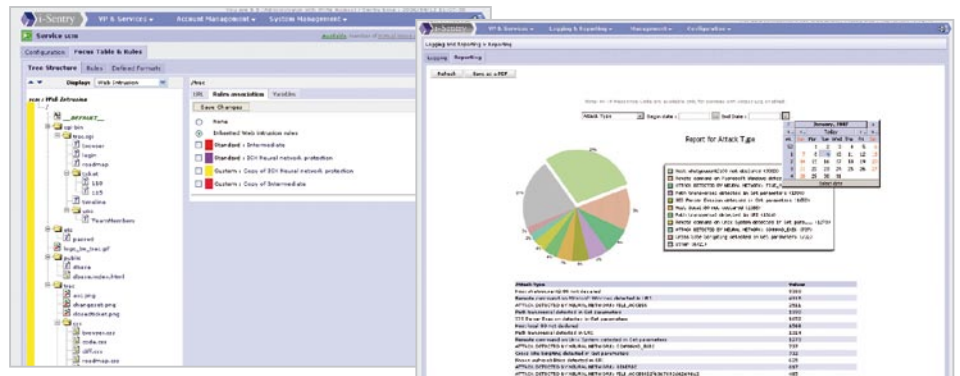
De 300 à 6000 TPS / Sec
Support SSL V2 - SSL V3 - TLS 1.0.
Compression & Cache
Compression GZIP ou Deflate
Ram Cache Haute Performance

Haute Disponibilité

Haute Disponibilité et Équilibrage de charge des serveurs Web

Authentification et Web SSO

Supporte le module i-Trust (option)



Management et Reporting

Sécuriser, optimiser et contrôler un site web sont des opérations qui, sans être obligatoirement complexes, n'en demeurent pas moins diverses et variées. Les outils et modalités d'exploitation de la solution n'en revêtent que plus d'importance. La qualité de l'exploitation de i-Sentry peut se mesurer à trois niveaux :

• L'interface graphique

L'interface graphique de i-Sentry prend en compte tous les paramètres dont l'administrateur peut avoir besoin. Son ergonomie avancée bénéficie du retour d'expérience de nos clients depuis plusieurs années.

• Le reporting

i-Sentry propose des fonctions de reporting graphiques et visuelles permettant une lecture rapide et synthétique de l'activité.

• Les outils complémentaires

Parce que les architectures Web s'appuient sur des technologies variées et que leur exploitation consiste en de nombreuses tâches distinctes, i-Sentry est enrichi d'un grand nombre d'outils complémentaires (rotation évoluée des logs, gestion automatisée des CRLs, conversion des certificats SSL, console de gestion multi utilisateur, Back up & Restore sélectifs...).

